

Omfang:

- Murer (E12):**
- Lukning af murhuller
 - Pudsreparationer
 - Lukning af huller efter røring til installationer
 - Pudsning af vægge (Bad)
 - Vådsumsikring af vægge (Bad)
 - Levering og montering væglister (Bad)
 - I muring af ny overligger til dør (værelse)
 - Hulboring til ventilationsrist
 - Montering af ventilationsrist

- Tømrer (E13):**
- Eksist. trægulve fjernes
 - Eksist. indv. trappe fjernes
 - Forstalsvægge etableres
 - Etablering af nyt letdæk i (Værelse)
 - Nye trægulve på eksist. bjælkelag (Stue, Køkken, Gang og Entré)
 - Nye trægulve på nyt letdæk (Værelse)
 - Etablering af vinyl på gulv (Bad)
 - Levering og montering af nye døre (klassificeret)
 - Etablering og montering af nedhængte lofter (Gang, entré, værelse, stue, køkken og bad)
 - Levering og montering af nye lysninger (Vindue/ partier)
 - Levering og montering af fodlister

- Maler (E17):**
- Malerbehandling af eksisterende vægge
 - Malerbehandling af nye gipsvægge
 - Malerbehandling af nye lofter (Stue, Køkken, Gang, Entré, Værelse)

- Murer (E22):**
- Hulboring til ventilationsrist
 - Montering af ventilationsrist mod vejside

- Inventar (Svane):**
- Levering og montering af Køkken inventar
 - Levering og montering af bad inventar
 - Levering og montering af Tekniskab 80cm
 - Levering og montering af skabsinventar

NOTE Skakter:
Faldslammeinddækninger udføres min. 200x200 mm.
Hvor disse grænser op til fast inventar tilpasses inddækning inventar.
hhv. fronter på overskabe og højskabe.

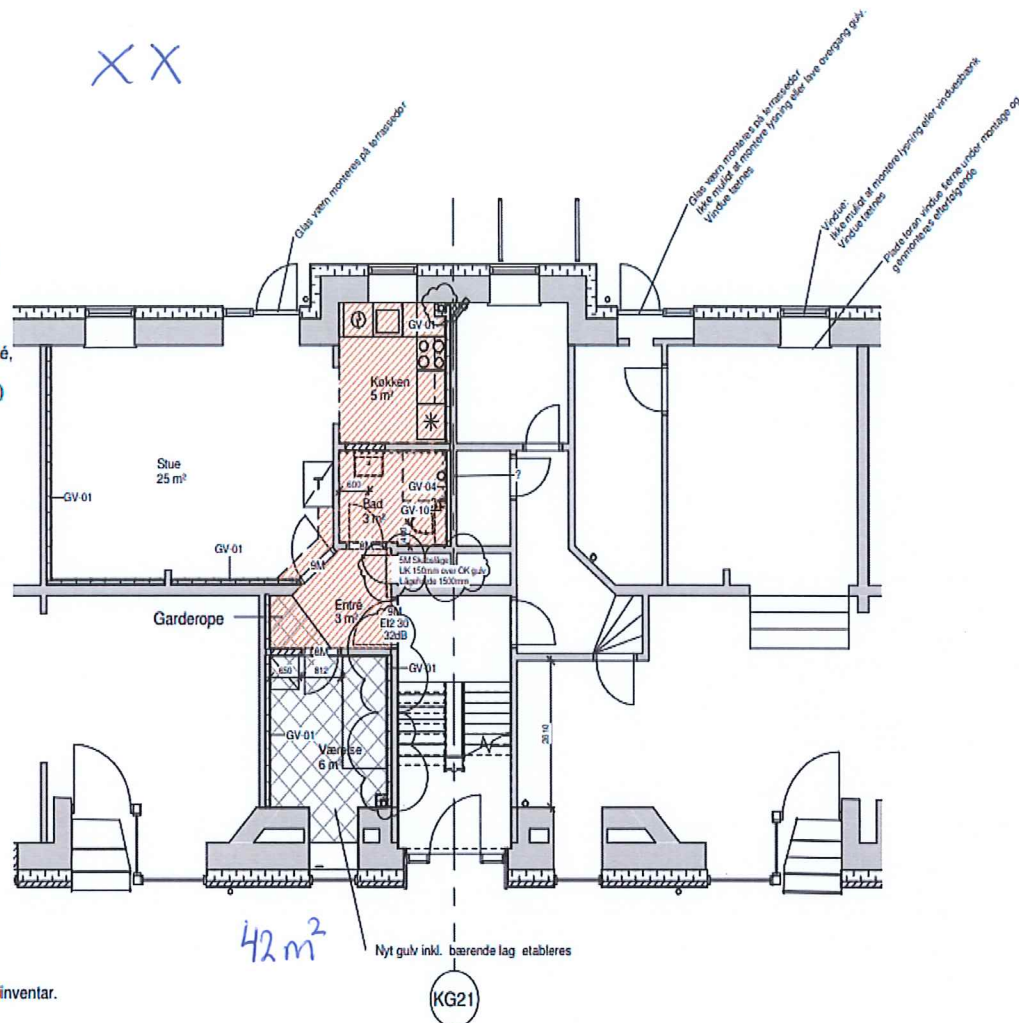
Hvor der udføres bærende gipsvæg omkring ventilationskanaler, forbliver skakt ens hele vejen ned.

På øvrige skakter vil størrelsen blive reduceret som følgende:

- | | |
|---------------------------|-----------------------------|
| AG | KG: |
| - Stueplan = ingen skakt. | - Stueplan = ingen skakt. |
| - 1. salsplan = 1 rør. | - 1. salsplan = ingen skakt |
| - 2. salsplan = 2 rør. | - 2. salsplan = 1 rør. |
| - 3. salsplan = 3 rør. | - 3. salsplan = 2 rør. |

Note Brandbeklædning:
Brandbeklædning af stålsøjler og -bjælker iht. ingeniørprojekt.
R60 fra stuen til 3. sal og R30 på 4. sal.

Note vægge:



- Ydervæg:
- Skillevæg - Eksisterende:
- Skillevæg - Nytilmuring:
- Forsatsvæg GV-01:
- Forsatsvæg GV-02:
- Skaktvæg GV-03:
- Installationsvæg GV-04:
- Forsatsvæg GV-05:
- Forsatsvæg GV-06:
- Forsatsvæg GV-07:
- Skillevæg GV-10:
- Skillevæg, lejlighedsskel GV-11:
- Bræddevæg, kælderrum GV-12:
- Skillevæg, vådrumsgips GV-13:
- Skillevæg GV-14:
- Dør:
Ny dør i eksisterende dørhul.
- Dør:
Ny dør i eksisterende murværk.
Ikke målsatte døre placeret
120 mm fra indv. Fjerne.
- Nedhængt loftinddækning.
Siddet 350mm fra UK dæk
- Væglister fra gulv til UK nedhængt
loft etableres

Rev.	Emne	Rev. dato	Sigr
3	Stueplan tilrettet	2019.02.22	CE
4	Plan tilrettet	2019.03.25	FH
5	Plan tilrettet	2019.06.07	NH
6	Plan tilrettet	2019.08.19	FH

AAD Arkitektfirmaet Aandbøl Gruppen af 1938 • Horsens

VESTERPORT

ARKITEKT:



GINNERUPARKITEKTER

INGENIØR:



DATO: 2016.03.18
MÅL: 1 : 100
SAG NR.: 15.012
UDARBEJDET AF: Author
KONTROLLERET AF: Checker
GODKENDT AF: Approver

EMNE:
Stueplan