

7 2.04
Areal 89,4 m² excl. altan og udhus

LEJLIGHEDSSKEL I TAGRUM:
Det ene vægelement føres til tag i og rum

Angiver porestøbet vægge

Angiver insitu støbte vægge

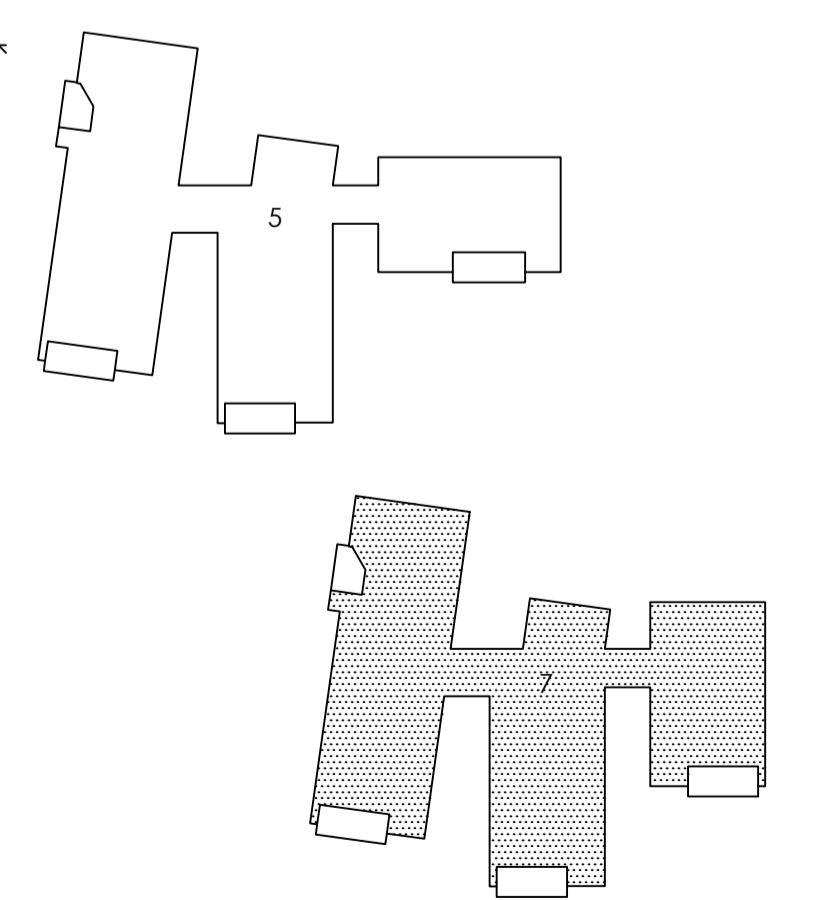
LOFTTRAPPE i lejligheder:
El: 30
3 - delst stige
Låsekasse til Ruko cylinderlåse
Dim. 700 x 1200 mm
Isoleret konstruktion med hvid underside.
Spær afpasses efter placering af loftsløst

BEMÆRK:
Alle hulmål i facade er afsat som murmål. Ved bagvægselementer skal der fratækkes på alle 4 sider for monteret af lysninger.

"D" angiver dilatationsfuge (MU)

"TV" angiver tagedøb

BYGNING 7 - PLAN 2. ETAGE
MÅL 1:50



STENSBALLE HAVE - ETAPE 2, Stensballe, Horsens

Adresse: Østergårdsvej 5, Stensballe, Horsens

Bygherre: AAB, Kongensgade 25, Horsens

Projekt niveau: HOVEDPROJEKT T ÆLK 1:50 Tegn: PLAN-2.ETAGE-BYGNING-7

Ark: JV Kon: INT Ing: INT Rev dato: A-14.03.2017 Tegn nr: A-1.15

Ks: INT Teg: INT

FILNAVN

Constructa A/S: Sønderhøjvej 1, 8700 Horsens
Tegn: Tegnstuen Østjylland A/S
Ove Jensens Alle 35.1, 8700 Horsens : Tlf. 7561 3600
www.constructa.dk

Rev.A: Opdatering af planer ifb. med ændring til insitu støbte vægge